



SPRZEDAŻ, WILLA, 245 MKW, 3 SYPIALNIE



<b>Cena:</b>	2 257 500 €	<b>Lokalizacja:</b>	HISZPANIA, Alicante, Altea
<b>Numer:</b>	m-1798D	<b>Powierzchnia:</b>	245 m <sup>2</sup>
<b>Sekcja:</b>	Sprzedaż	<b>Powierzchnia terenu:</b>	1046 m <sup>2</sup>
<b>Typ:</b>	Willa	<b>Łazienki:</b>	4+

### Szczegóły:

- ✓ Taras
- ✓ Klimatyzacja
- ✓ Widoki na morze
- ✓ Winda
- ✓ Garaż
- ✓ Piwnica
- ✓ Prywatny basen

### Opis:

Rynek Pierwotny.

Taras: 121 m<sup>2</sup>.

Winda: tak.

Piwnica: tak.

Klimatyzacja: tak.

Urządzenia.

Garaż: Pod ziemią.

Weranda: nie.

Prywatny basen.

Widoki na morze.

Ocena energetyczna: A.

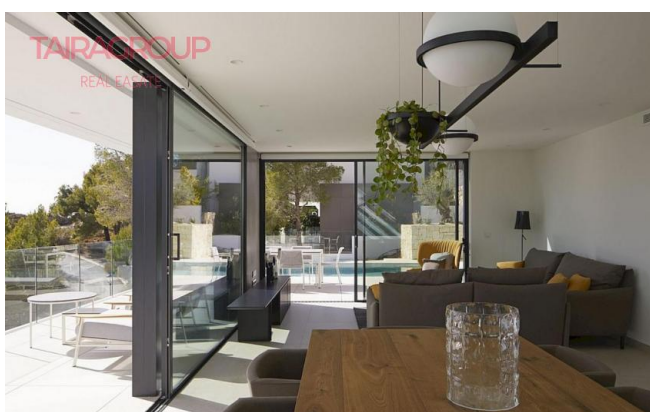
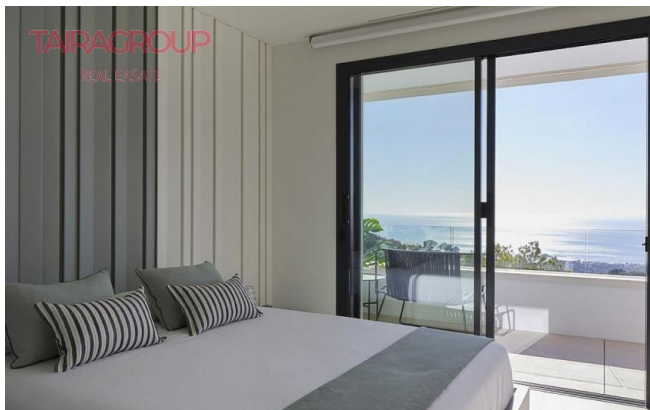
Azure Altea Homes II składa się z dużych, luksusowych, niezależnych willi, zaprojektowanych tak, aby widok na morze i naturalne światło były głównymi bohaterami. Nie możemy zapomnieć o obszarach zewnętrznych i tarasach, które są tak ważne, aby móc cieszyć się wspaniałym śródziemnomorskim klimatem. Villa Plenum została zaprojektowana / zaplanowana na działce ze spektakularnymi widokami na morze w ekskluzywnej społeczności, willa, która łączy w sobie design, wydajność i jakość. Ma układ zaprojektowany tak, aby jak najlepiej wykorzystać pojemność terenu i poprawić widoki na morze z pokoi. Wejście znajduje się na najwyższym piętrze, gdzie znajduje się hol, który łączy się z garażem z miejscem na dwa samochody. Możemy użyć schodów lub windy, aby zejść na środkowe piętro, gdzie znajduje się główna sypialnia i dwie inne sypialnie. Główna sypialnia posiada łazienkę, garderobę i dostęp do prywatnego tarasu. Pozostałe dwie sypialnie również mają łazienkę, przestronne szafy i wspólny taras. Na parterze znajdują się wszystkie strefy dzieńne, otwarta i jasna



przestrzeń. Kuchnia z centralną wyspą łączy się z jedną z werand i zewnętrznym tarasem, gdzie niekończący się basen zabierze nas nad morze bez wychodzenia z domu. Przestronny salon / jadalnia z dużymi oknami i dostępem do drugiej werandy i głównego tarasu jest jednym z klejnotów tej willi. Na tym piętrze znajduje się również pralnia, wewnętrzna i zewnętrzna łazienka dla gości, a także dostęp do windy, która łączy nas z resztą domu. Zewnętrzne obszary tej nieruchomości mają duże znaczenie ze względu na wspaniałe widoki i śródziemnomorski klimat, który zachęca nas do życia na zewnątrz. Kilka tarasów, werand i ogrodów uzupełnia projekt tej rewelacyjnej willi w Altei. Villa Aura znajduje się w jednym z najbardziej pożądanym obszarów Altei, łącząc najnowocześniejszą technologię, komfortowe wnętrza, efektywność energetyczną i materiały, które zwiększają światło i przestrzeń. Nieruchomość, z widokiem 360° na morze i panoramę Benidormu, znajduje się w uprzywilejowanej części Altei. Architektura, z nowoczesnymi i funkcjonalnymi liniami, została zaprojektowana tak, aby przestrzenie mogły oddychać i otwierać się na duży taras i basen. Światło, powietrze, morze i roślinność sprawiają, że styl dostosowuje się do krajobrazu i integruje się z nim. Jest zbudowany na trzech poziomach, dostęp jest przez najwyższy poziom, na którym znajduje się garaż i hol domu, wyposażony w windę, dzięki czemu przemieszczanie się między poziomami jest wygodne. Na środkowym piętrze znajdują się trzy sypialnie, wszystkie z łazienkami i dostępem do tarasu, aby cieszyć się morzem z każdego pokoju w domu. Na głównym piętrze znajduje się czwarta sypialnia tej willi, również z bezpośrednim dostępem do tarasu i całej części dziennej, duży salon na otwartym planie połączony z kuchnią, tarasem i basenem. Przestrzenie zewnętrzne, zbudowane na różnych poziomach, pozwalają kamieniom i rodzimym roślinom odgrywać rolę dekoracyjną, jednocześnie doskonale integrując się z otoczeniem. Wille te zostały zaprojektowane z dużymi otwartymi przestrzeniami, nowoczesnymi i wszechstronnymi. Zbudowane z najbardziej wyszukanych materiałów i wykończeń, a ich efektywność energetyczna to tylko kilka z ich wyjątkowych cech. Personalizacja jest kluczową cechą tej dzielnicy mieszkaniowej. Pozwala to właścicielom domów dostosować projekty do własnych potrzeb lub stworzyć własne wille nad morzem. Azure Altea Homes II to zamknięty kompleks mieszkalny, do którego dostęp mają tylko właściciele domów, z ekskluzywnymi niezależnymi willami, ze wspólnym systemem bezpieczeństwa przy wejściu. Duże luksusowe wille o niesamowitej lokalizacji, obok Altea Club de Golf, obok plaży "de la Olla" i przystani sportowej "Campomanes". Znajduje się również zaledwie 8 km od centrum Altei i obok Altea La Vella, dwóch miast tradycyjnie znanych z jakości życia, usług oraz oferty kulturalnej i artystycznej. Można tu uprawiać sport, prowadzić działalność kulturalną, a także korzystać z szerokiej gamy restauracji, których oferta gastronomiczna nie ma sobie równych. Posiada również bezpośredni dostęp z autostrady "del Mediterraneo" zjazd AP7-64.



Obraz obrazu:



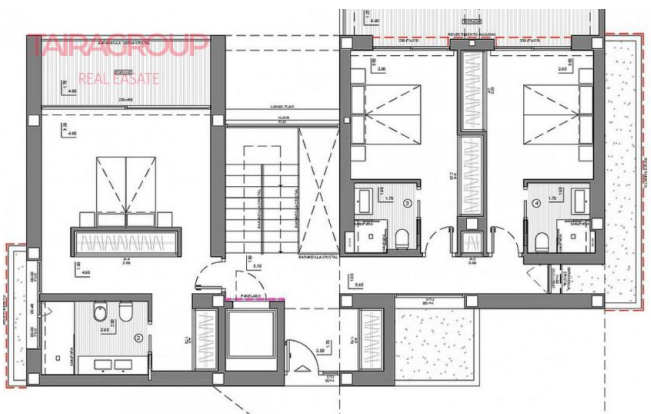
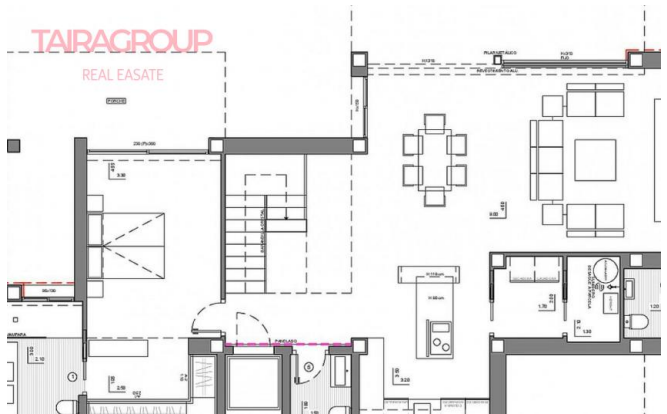
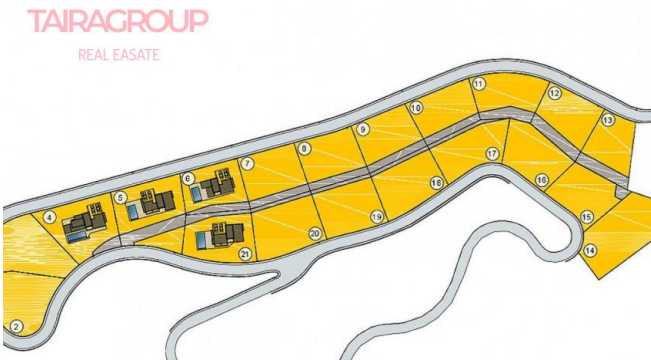
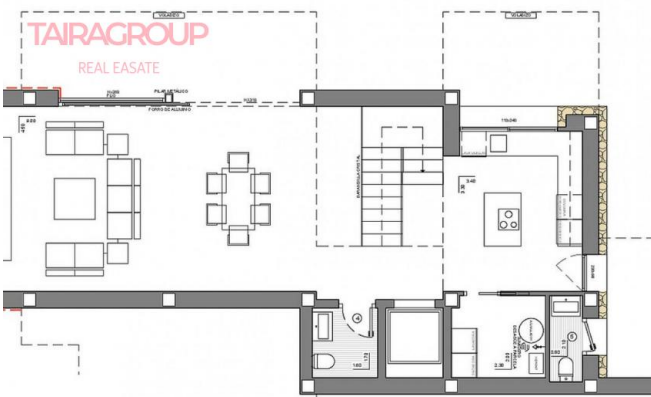




# TAIRAGROUP

REAL EASATE

FIRMA TAIRA  
+ 48 727 877 081





# TAIRAGROUP

REAL EASATE

FIRMA TAIRA  
+ 48 727 877 081

